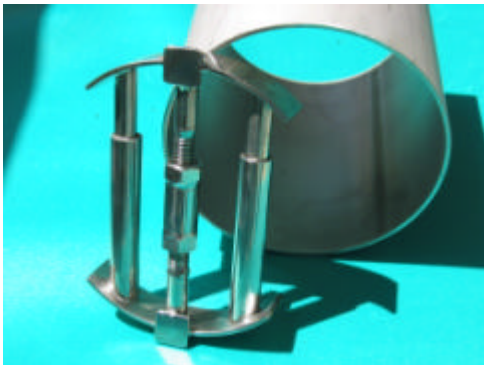


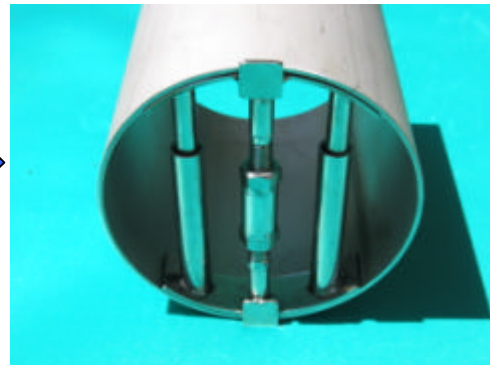
安全ガードマン

あなたの学校のプールは安全ですか？
排水管（循環吸い込み口）の吸い込み防止ガードマン。
プールシーズン掃除時に簡単に取り付けられます。

《取り付け前》



《取り付け後》



取り付けはとっても簡単。
吸い込み管にはめ込み真中の丸棒のネジをスパナ等で回すと自由自在に広がります。
配管にピタッとあつたら後はネジをしっかりしめるだけ。
100A～250A 迄の配管に取り付けられます。

「安全ガードマン」(p.p) 取り付け後は排水柵（循環吸い込み柵）のフタがビスでしっかり留められているかどうか確認してください。

ステンレス製（税込）

100A	125A	150A	200A	250A
52,500 円	63,000 円	73,500 円	84,000 円	94,500 円

100A のガードマンは安全バーが1本になります。
送料は別途必要になります。

財団法人 日本体育施設協会
水泳プール部会

[問い合わせ先] 体育施設出版
03-3457-7122